

التأسيس المتحدة للمشاريع
Foundation United Enterprise



ملف الشركة



التأسيس المتحدة للمشاريع
Foundation United Enterprise



مقرتنا :

١- تأسست شركه التأسيس المتحده للمشاريع عام ٢٠٠٦ برقم سجل تجاري

١٠٠٢٤٠٠ رقم ضريبي ١٩٦٨٥ وتمارس الشركة العديد من الأنشطة التجارية من أهمها

التالي :

أ/مقاولات البناء والتشييد (إنشاءات عامة للمباني السكنية والتجارية والصناعية)

ب/اداره وصيانة العقارات .

ت/تنظيف المباني .

ج/ النقل البري .

٢/ لدي الشركة عدد من الشركات الشقيقة في مجالات مختلفة منها :

أ/مركز الأفق لعيادات الاسنان .

ب/ورشة سيارات النخبة (ورشه صيانة سيارات)

ج/مكتب سياحة ريام

د/مكتب الاستشارات الهندسية المتقدمة

وتنظم الشركه اعمالها من خلال هيكل تنظيمي اداري ومالي يحتوي علي

الاقسام التالية :

قسم الادارة

قسم المحاسبة

القسم القانوني

قسم تطوير الاعمال

قسم المشاريع والصيانة



القرارات والامكانيات :

تضم الشركة قدرات وامكانيات متعددة في جميع مجالات عملها حسب التخصص ومن أهمها :

أ. مقاولات البناء :

تضم الشركة كادر بشري حوالي (٢٠٠ موظف) من المهندسين واداريين وفنيين وعمال في جميع تخصصات اعمال البناء والتشييد وصيانة المباني .
(التفاصيل في الجدول المرفق)

ب _ أداره المباني :

تضم الشركة فريق من ٥٢ موظف يعملون في هذا المجال بين اداريين ومحصلين ايجارات ومحاسبين وفريق للصيانات المدنية والكهربائية وتسليك المياه والنظافة ومكافحة الحشرات
(التفاصيل في الجدول المرفق)



4 - Accountability

- Accept responsibility for your own actions or inactions and for those whom you supervise.
- Take prompt, constructive steps to correct mistakes or defects.
- Promote teamwork by holding each other accountable - rejecting behaviors inconsistent with this Code of Conduct.

5 - Consideration of Others

- Respect the dignity, rights, safety, and personal property of others.
- Be open to the ideas and opinions of others.
- Exercise patience and remain positive under all circumstances.
- Encourage teamwork and trust. We value an inclusive culture based on diverse background .

6 - Pursuit of Excellence

- We set high standards. We apply advance technology, and we continually innovate and improve.
- Consistently apply dedication, attention to detail, to ensure quality projects, and excellent customer service.
- Build capabilities through continuous learning, coaching, mentoring and teaching.
- Never accept complacency or indifference.

7 - Reliability

- Only make realistic commitments and follow-through on the commitments you make.
- Be prompt and responsive in business dealings within and outside the company.

8 - Safety

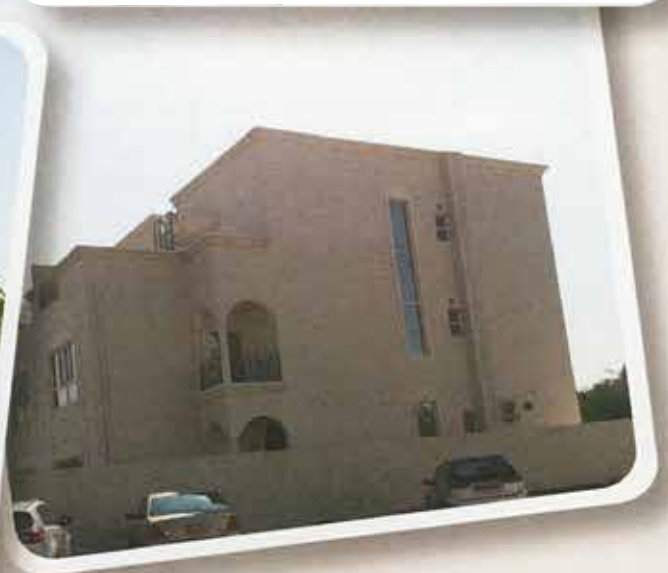
- Zero accidents is our unwavering goal- people's lives depend on it.

9 - Citizenship

- Comply with all governmental laws, rules and regulations.
- Show consideration for the safety and welfare of everyone, including our natural environment.
- Cultivate an organization that continuously strives to make a difference in our communities and the world.



المشاريع المنفذة



التأسيس المتحدة للمشاريع
Foundation United Enterprise



فريق العمل

أ_الدارة

م	الاسم	الوظيفة	سنوات الخبرة
١	عبدالله بن حميد المعمرى	مدير تنفيذى	٣٥
٢	طارق المرشودى	مدير علاقات حكوميه	١٨
٣	رحاب	مهندسة	٢٠
٤	ملفن	مهندس	٢٥
٥	مانجيب	مهندس	١٥
٦	محمد عبد الرحيم محمد	مدير قانونى	٨
٧	محمد بن راشد المعمرى	مسؤول مشتريات	٢
٨	يونس الجابرى	مندوب	١٢
٩	راجيش	مدير حسابات	٢٠
١٠	لابيش	محاسب	٩
١١	ريان	محاسبة	٥
١٢	مأمون	قسم المشتريات	٦
١٣	حسن	مسؤول الصيانات	٦
١٤	أيوب	مشرف عمال	١٧



المهنة الاخرى

مشرفين ٥

كهربائيين ٩

سباك ٨

نجار ٧

بناء عام ٣٥

بناء بلاط ١٦

فنيين ٢٥

حداد ١٢

مساعدين ٦

فني مكيفات ٣

ميكانيكي ٢

منظف ٩

المجموع ٢٠٥

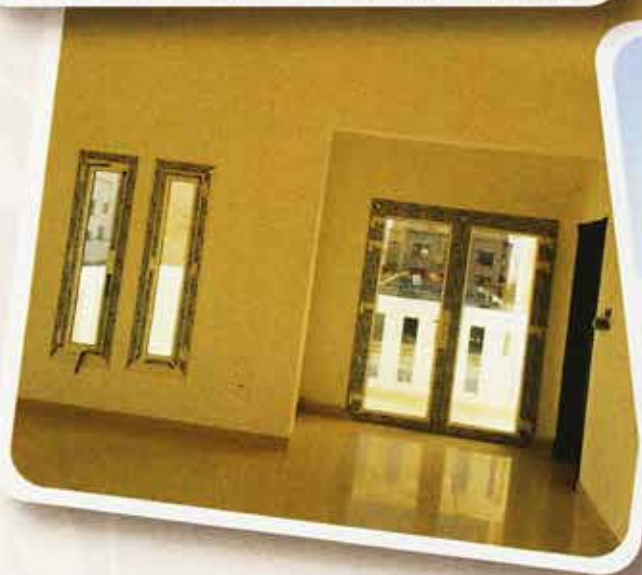
المعدات والالجهزة :

العدد	المعدات	تسلسل
١١	السيارات	١
٢	بيكب	٢
٣	ميني باص	٣
٢	شاحنة ثلاثة طن	٤
٢	قلابات_ سعة ٣٥٢ م٣	٥
٢	صهريج مياة بسعه ٨٠٠ لتر	٦
٢	معدات قطع وشد الحديد	٧
١٥٠٠	الجيكات	٨
٣٠٠	ورشة عمل النجاره	٩

المعدات والالجهزة

العدد	المعدات	تسلسل
١٥	ماكينه طحن صغيرة	١٠
١٠	مكينة قطع الرخام	١١
٥	أله ضاغط الالواح	١٢
٣	مولد ٦٦٢٠	١٣
٨	هزاز اسمنت	١٤
٦٠٠ مترمربع	السقالات	١٥
٤	رافعة البرج	١٦
٣	الرافعات الكهربائية	١٧

المشاريع المنفزة



التأسيس المتحدة للمشاريع
Foundation United Enterprise



المشاريع المنفذة

م	المشروع	المساحة	القيمة
١	بناء فيلا و٣ تاون هاوس بالقطعة رقم ١٤ بالقرم	١٦٩١	٣٢,٠٠٠
٢	مبني سكني بغلا بالقطعة رقم ٤٣٩٦ من ٩ طوابق	١٩٥٩	٦٤,٠٠٠
٣	مبني تجاري بالمعبيلة بالقطعة رقم ٤٣٩٦	٤٤٥٥,٩٨	٥٨,٠٠٠
٤	عماره سكنية مكونه من ٣ طوابق بالمعبيلة	٣١٦٠	٢٦,٠٠٠
٥	عماره سكنيه بالخوير القطعة رقم ٢.٣	١٤١٧,٥٢	٢٢,٠٠٠
٦	فيلا سكنية بالقرم بالقطعة رقم ٤	٧٤٠,٢٥	١٧,٠٠٠
٧	بناء حمام سباحة لل kgis	٤٢٥	١,٠٠٠
٨	فيلا سكنية بمدينة السلطان قابوس	٦٢٢	١٠٥,٠٠٠
٩	فيلا سكنية بالانصب القطعة رقم ٣٢٠	٦٨١	١٠٨,٩٦٠
١٠	مبني سكني بالمعبيلة بالقطعة رقم ٦٥٧	٨٢٠	١٣٩,٤٠٠
١١	اعمال تعديل في برج عماتل بوشر	١٥٠	٤,٥٠٠
١٢	مخزن صناعي بمنطقة الرسيل بالقطعة ٤٨ مرحلة ٣	٨٦٩	١٤,٧٧٠
١٣	قيلا بالخوض الشعبية قطعه رقم ٤٢٦	٦٧٥,٨٨	١٠,٢٥٠

المشاريع المنفزة



التأسيس المتحدة للمشاريع
Foundation United Enterprise



المشاريع قيد التنفيذ

رقم	المبنى	رقم	القيمة ر.ع
١	مبنى الماسة بوشر ١٠ طوابق	٦٠٠	٩٥٠,٠٠٠ ر.ع
٢	ورشة سيارات المسفاه مع المبنى	٤٦٠	٦٩٠,٠٠٠ ر.ع
٣	مركز الطلاب بوشر ٣ طوابق	٢٨٠	٥٠٤,٠٠٠ ر.ع
٤	توين فيلا السيفة	٨٥٠	١٧٠,٠٠٠ ر.ع
٥	فيلا سكنيه بالحيل	١٢٠	٢٤٠,٠٠٠ ر.ع
٦	مبنى سكني تجاري ١١ طابق المعبيلة	٤٤٠	٧٤٨,٠٠٠ ر.ع



المشاريع المنفزة



التأسيس المتحدة للمشاريع
Foundation United Enterprise



لاولاره للمباني

م	المبني	المساحة	مدة التعاقد
١	مبني سكني تجاري بالخوض	٣٦٠٠ م	١٠
٢	مبني سكني تجاري بوشر شارع المها	٣٦٧٢ م	٨
٣	مبني سكني تجاري بوشر شارع المها	٣٧٠٠ م	٦
٤	مبني سكني تجاري بالمعبيله خلف نستو	٣٤١١ م	٥
٥	مبني سكني بريام مطرح	٣٢٩٩ م	٤
٦	فيلا ٣ طوابق بحي الحيل الجنوبية	٣٦٠١ م	١٢
٧	فيلا ٣ طوابق بحي الحيل الجنوبية	٣٦٠١ م	١٢
٨	فيلا ٣ طوابق بحي الحيل الجنوبية	٣٦٢٠ م	٥
٩	فيلا ٣ طوابق بحي الحيل الجنوبية	٣٦٢٠ م	٥
١٠	مبني سكني ٣ طوابق ٢٠ غرفة بالخوض	٣٦٠٠ م	١٢

مشروع مكتةيل



التأسيس المتحدة للمشاريع
Foundation United Enterprise



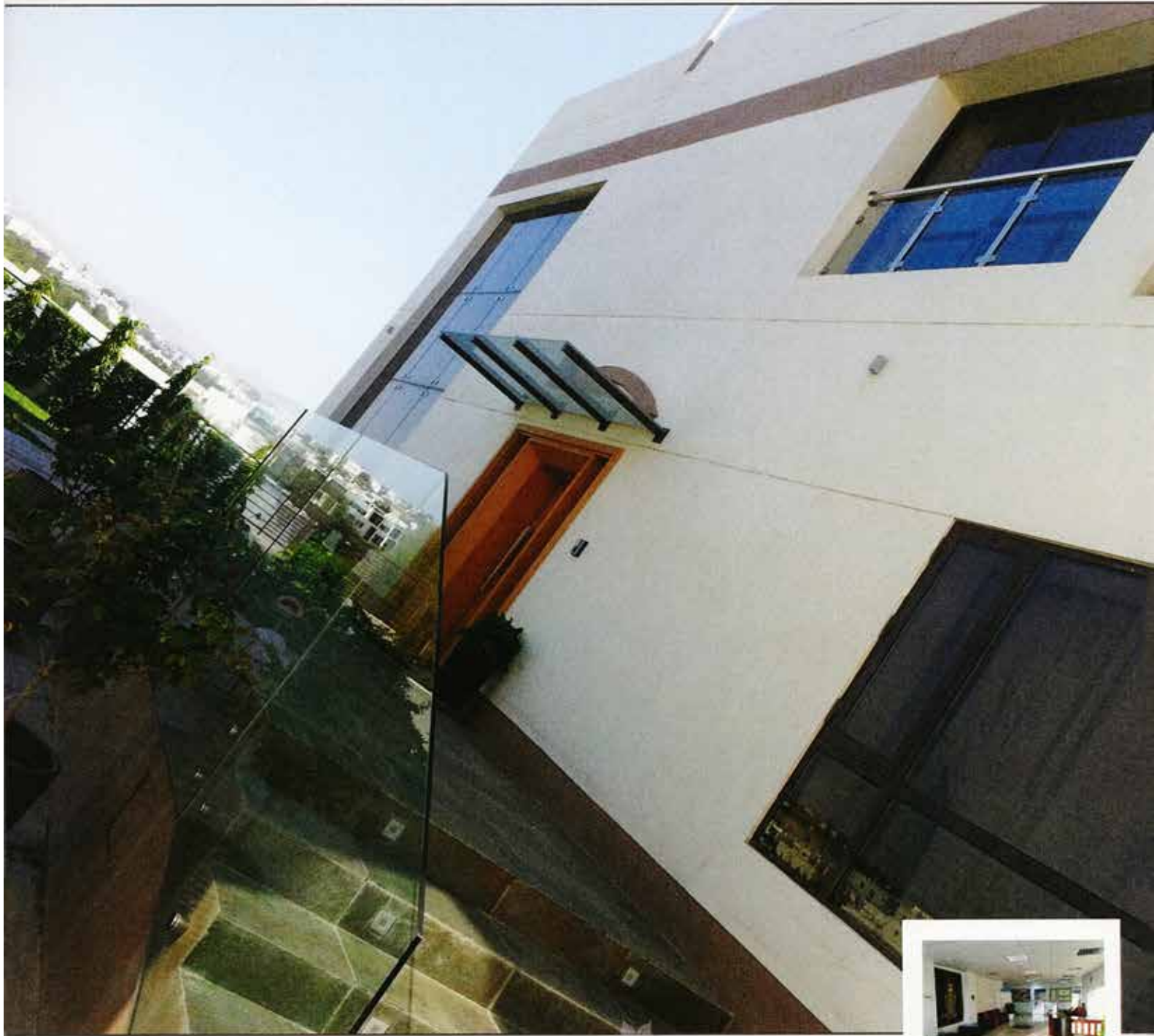
مشروع مكتبة



التأسيس المتحدة للمشاريع
Foundation United Enterprise



مشروع مكتهل



التأسيس المتحدة للمشاريع
Foundation United Enterprise



نحن نبني لجميع اللّوقات



ملف الشركة COMPANY PROFILE

P.O.Box: 1656
Postal Code: 111 (CPO)
Sultanate of Oman
Tel: +968 24551034
Fax: +968 24551035



ص.ب: ١٦٥٦
الرمز البريدي: ١١١ البريد المركزي
سلطنة عمان
هاتف: +٩٦٨ ٢٤٥٣٦١٥٤
فاكس: +٩٦٨ ٢٤٥٣٦٠٣٤

E-mail : info@foundationoman.net

Website : www.foundationoman.net